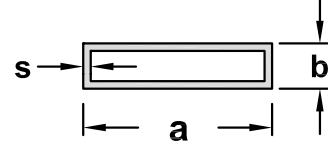
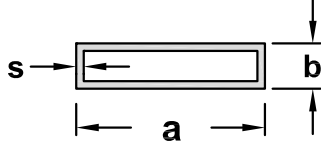


DİKDÖRTGEN KUTULAR / RECTANGULAR TUBES

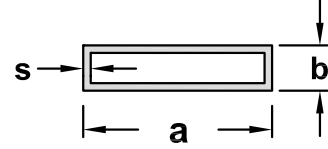
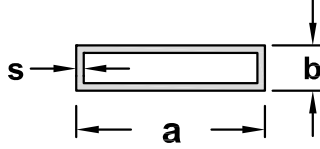


	Profil No	a	b	s	kg/m
01.	6406	12	6	1,2	0,101
02.	9258	15	10	1,6	0,189
03.	5150	16	7	2	0,206
04.	5010	16	10	2	0,238
05.	21001-15	18	10	1,5	0,203
06.	21002-10	18	12	1	0,152
07.	21002-15	18	12	1,5	0,220
08.	6857	20	8,8	1,2	0,172
09.	6268	20	10	1	0,152
10.	1836-15	20	10	1,5	0,220
11.	1836-20	20	10	2	0,282
12.	21003-10	20	15	1	0,179
13.	21004-25	21,5	19,5	2,5	0,488
14.	21005-15	24,2	11,7	1,5	0,267
15.	1848-15	25	10	1,5	0,260
16.	21006-20	25	12	2	0,358
17.	21007-15	25	15	1,5	0,301
18.	1800-11	25	17	1,1	0,237
19.	1800-15	25	17	1,5	0,317
20.	1879-25	25	20	2,5	0,542
21.	21008-30	28	15	3	0,602
22.	1874-20	30	10	2	0,390
23.	21009-15	30	15	1,5	0,341
24.	21009-20	30	15	2	0,444
25.	1824-15	30	20	1,5	0,382
26.	1874-25	30	20	2,5	0,610
27.	21010-20	32	12	2	0,434
28.	21011-12	33	22	1,2	0,342
29.	21012-17	35	15	1,7	0,429
30.	13767	35	17	1,3	0,348

	Profil No	a	b	s	kg/m
31.	21013-18	35	18	1,8	0,482
32.	21014-15	35	25	1,5	0,463
33.	21015-20	35	25,4	2	0,611
34.	21016-15	36	18	1,5	0,415
35.	21017-15	40	10	1,5	0,382
36.	21018-12	40	13	1,2	0,329
37.	21019-18	40	16	1,8	0,511
38.	21019-20	40	16	2	0,564
39.	1801-12	40	20	1,2	0,375
40.	21020-14	40	20	1,4	0,434
41.	21020-18	40	20	1,8	0,550
42.	1801-20	40	20	2	0,607
43.	21021-14	40	25	1,4	0,472
44.	1807-20	40	25	2	0,661
45.	1817-20	40	30	2	0,715
46.	1817-25	40	30	2,5	0,881
47.	3166-20	44	43	2	0,900
48.	21022-25	45	20	2,5	0,813
49.	21023-15	45	25	1,5	0,545
50.	9249	45	35	2	0,824
51.	1803-20	48	38	2	0,889
52.	1840-14	50	10	1,4	0,434
53.	1867-12	50	20	1,2	0,440
54.	1867-15	50	20	1,5	0,545
55.	21025-20	50	20	2	0,715
56.	1866-20	50	25	2	0,770
57.	1833-15	50	30	1,5	0,626
58.	1833-20	50	30	2	0,824
59.	1843-25	50	30	2,5	1,016
60.	1833-30	50	30	3	1,203

STANDART PR. / STANDARD PR.

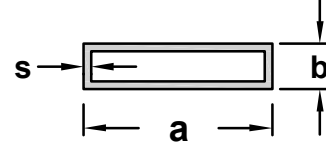
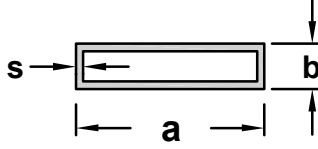
DİKDÖRTGEN KUTULAR / RECTANGULAR TUBES



	Profil No	a	b	s	kg/m
61.	1803-10	50	40	1	0,477
62.	21026-13	50	40	1,3	0,616
63.	21026-20	50	40	2	0,932
64.	21027-20	51	36	2	0,900
65.	21028-30	52	33	3	1,285
66.	21029-20	52	50	2	1,062
67.	21030-20	55	35	2	0,932
68.	21031-20	55	50	2	1,095
69.	2375	58	49,5	3	1,650
70.	21032-20	60	15	2	0,770
71.	1875-20	60	20	2	0,824
72.	21033-15	60	30	1,5	0,707
73.	1821-20	60	40	2	1,041
74.	2378	60	50	3	1,691
75.	21034-20	63,5	26	2	0,927
76.	21035-20	63,5	38	2	1,057
77.	21035-30	63,5	38	3	1,553
78.	3167-20	64,3	43	2	1,120
79.	21036-30	65	50	3	1,772
80.	1820-12	67	27	1,2	0,596
81.	21037-20	70	20	2	0,932
82.	21038-25	70	40	2,5	1,423
83.	0088	70	50	2	1,257
84.	21039-20	72	20	2	0,954
85.	21040-15	75	32	1,5	0,846
86.	1810-20	75	32	2	1,117
87.	21041-19	75	45	1,9	1,197
88.	1863-20	80	20	2	1,041
89.	1881-30	80	25	3	1,610
90.	21042-15	80	30	1,5	0,870

	Profil No	a	b	s	kg/m
91.	1837-20	80	30	2	1,149
92.	1811-14	80	40	1,4	0,889
93.	21043-15	80	40	1,5	0,951
94.	1811-20	80	40	2	1,257
95.	21044-25	80	40	2,5	1,558
96.	1811-40	80	40	4	2,428
97.	21045-45	80	40	4,5	2,707
98.	21045-80	80	40	8	4,509
99.	1831-20	80	50	2	1,366
100.	14832	80	50	4	2,645
101.	13675	80	60	4	2,862
102.	13855	80,5	20,2	1,8	0,947
103.	21046-40	82	22	4	2,081
104.	21047-20	84	14	2	1,019
105.	3168-20	89,3	43	2	1,391
106.	1865-12	90	25	1,2	0,732
107.	1809-15	95	50	1,5	1,154
108.	1809-40	95	50	4	2,970
109.	21048-25	95	50	2,5	1,897
110.	7862	99,3	18	2	1,228
111.	21049-15	100	10	1,5	0,870
112.	1878-12	100	15	1,2	0,732
113.	1846-15	100	20	1,5	0,951
114.	1846-20	100	20	2	1,257
115.	21050-12	100	25	1,2	0,797
116.	21050-15	100	25	1,5	0,992
117.	21050-20	100	25	2	1,312
118.	21051-30	100	25	3	1,935
119.	1883-25	100	30	2,5	1,694
120.	21052-20	100	40	2	1,474

DİKDÖRTGEN KUTULAR / RECTANGULAR TUBES



	Profil No	a	b	s	kg/m
121.	21052-25	100	40	2,5	1,829
122.	21053-20	100	44	2	1,518
123.	1816-20	100	50	2	1,583
124.	1816-30	100	50	3	2,341
125.	14631	100	50	6	4,488
126.	21054-14	100	50	1,4	1,117
127.	21055-20	105	20	2	1,312
128.	21056-20	110	56	2	1,756
129.	14412	120	40	1,9	1,609
130.	1884-40	120	50	4	3,512
131.	21057-20	120	52	2	1,821
132.	1804-14	120	60	1,4	1,345
133.	1804-25	120	60	2,5	2,371
134.	21058-25	120	70	2,5	2,507
135.	21059-20	125	20	2	1,528
136.	21060-40	130	40	4	3,512
137.	1886-30	130	50	3	2,829
138.	1826-20	140	25	2	1,745
139.	1847-14	140	50	1,4	1,420
140.	21496-20	150	30	2	1,908
141.	1864-20	150	50	2	2,125
142.	21061-25	150	50	2,5	2,642
143.	1864-40	150	50	4	4,163
144.	1880-20	150	70	2	2,341
145.	1885	150	80	3	3,642
146.	21497-20	150	100	2,2	2,929
147.	13311	150	100	3	3,967
148.	21062-20	150	60	2	2,233
149.	21063-25	155	101	2,5	3,401
150.	21064-50	160	50	5	5,420

	Profil No	a	b	s	kg/m
151.	21065-80	170	80	8	10,146
152.	21066-20	180	40	2	2,341
153.	13384	200	35	2,2	2,750
154.	1877-22	200	50	2,2	2,929
155.	1877-40	200	50	4	5,247
156.	13312	200	100	2,8	4,468
157.	10764	200	70	2,6	3,732
158.	13334	210	60	5	7,046
159.					
160.					
161.					
162.					
163.					
164.					
165.					
166.					
167.					
168.					
169.					
170.					
171.					
172.					
173.					
174.					
175.					
176.					
177.					
178.					
179.					
180.					